

GRAPHTEC

NEU Vollfarb-Großformatscanner **36"**
CSX300-09

*Ein 36"-Scanner (91,4 cm) mit leichter Bedienung und face-up Anlage
24-bit Farbe (16.7 Millionen Farben) feinste Farbauflösung
±0.1% höchste Genauigkeit, 600-dpi optische Auflösung, bis 9600-dpi Auflösung
Kompaktes und leichtes Design
Beinhaltet das neue Scanning Master 21+ mit einfacher Ausgabefunktion für Kopien
Konform zum Standard des International Energy Star Program*

36" Breite **NEU**
Vollfarb-Großformatscanner
CSX300-09



www.graphtec.de

Einfach Vorteilhaft

Die Stärken eines Graphtec-Scanners



Nutzen Sie die Stärken!

Vorteile der Graphtec CIS-Technologie:

- 600 DPI optische Auflösung für feinste Details
- keine Kameraübergänge (keine springenden Linien)
- keine farbigen Scanlinien
- keine Aufwärmphasen
- keine Initial-Kalibrationen beim Einschalten
- kein Auswechseln von Leuchtstofflampen und keine damit verbundenen Justagen
- wartungsfreie Belichtungseinheit
- randscharfe Detailabbildungen
- präzisere Abbildungsgeometrie
- Aufnahme über eine gemeinsame Sensorzeile, damit keine Unschärfen durch Farbhöfe
- leistungsfähige Software für Scan- und Kopierbetrieb
- geringe Leistungsaufnahme, damit geringe Wärmeentwicklung
- deutsches Handbuch

Leichte Handhabung

Bediener im Fokus

Dass der Anwender beim Design des CSX300-Scanners im Mittelpunkt steht, zeigt sich auch in der geradlinigen Bedienung. Direkt am Scanner gibt es ein Bedienfeld mit den wichtigsten Funktionen. Dabei ist die Anzahl der Tasten auf ein übersichtliches Minimum reduziert. Man kann hier den Scanner direkt ein- und ausschalten, das eingelegte Dokument per Tastendruck auswerfen oder einen Scan sofort abbrechen.



Speed und Komfort

Das moderne Design des Graphtec-Scanners CSX300 zeigt sich auch in der Anschlussmöglichkeit. Hier wird die moderne USB2-Schnittstelle angeboten. Die Schnittstelle bietet hohe Übertragungsraten. Gleichzeitig ist die Verkabelung sehr einfach und die entsprechende Schnittstelle ist in modernen PCs standardmäßig vorhanden, ohne dass aufwendig Treiber installiert werden müssen.



Perfekt im Detail

Perfektion zeigt sich im Detail. So verfügt der CSX300 über eine besonders hilfreiche Papierführung. Beide Papierführungen bewegen sich automatisch synchron zueinander. Somit kann der Anwender diese mit einem Griff gleichzeitig in die richtige Position bringen, und es ist sichergestellt, dass das Original immer richtig positioniert ist.

Durch die Anlage des Dokumentes mit der Abbildung zum Bediener wird ein sicherer Arbeitsablauf auch bei nur gelegentlicher Nutzung gewährleistet. So erkennt man sofort, ob das Original richtig herum angelegt ist, und ob es auch das richtige Dokument ist. Aufwendige Nacharbeiten entfallen somit.



Einfach präzise

Ein Blick auf den hervorragenden Antrieb offenbart die jahrzehntelange Erfahrung von Graphtec in der Konstruktion und Produktion großformatiger Geräte mit Vorlagentransport. Hochpräzise, synchrone und durchgehende Antriebswellen sichern einen gleichmäßigen und schonenden Dokumententransport. Somit wird vermieden, dass empfindliche Vorlagen zwischen den sonst üblichen einzelnen Antriebsrädern durchhängen und Wellenberge bilden. Auch der sonst übliche Reflektor wurde als Rollensystem ausgeführt, wodurch sich die Qualität des Antriebssystems nochmals steigert, da ein auf dem Original schleifender Reflektor mit seiner Bremswirkung zu Verzerrungen führt. Ebenso wurde das sonst übliche Ablagern von Schmutz am schleifenden Reflektor beseitigt.



Top Leistung

Günstig und universell

Der Graphtec CSX300 bietet die optimale Leistung für monochrome Zeichnungen und bietet dennoch volle Farbe ohne Ihr Budget zu belasten. Mit dem CSX300 wird von nun an qualitativ hochwertiges Farbscannen für jeden realisierbar. Mit dem für das technische Büro optimierten CSX300 erhalten Sie einen Scanner, der sowohl für die Wiedergabe von technischen als auch grafischen Vorlagen alle Voraussetzungen mitbringt und dennoch kostengünstig ist.

Brillante Echt-Farben

Ganz gleich, ob Sie Papierdokumente, Mylarfolien, farbig markierte Zeichnungen, colorierte Pläne, Fotos oder großformatige Geschäftsgrafiken scannen, mit dem CSX300 erhalten Sie immer brillante Farben und selbst feinste Details des Originals werden exakt wiedergegeben. Der Farbraum des CSX300 beinhaltet alle Druck- und Darstellungsfarbräume die heute für Pläne und Dokumente verwendet werden. Damit garantiert er eine sichere und verlustfreie Datenübernahme vom Original.

Scan-Genauigkeit

Die CIS-Scanner von Graphtec und somit auch der CSX300 scannen detaillierte Karten und Zeichnungen mit einer Genauigkeit von $\pm 0.1\%$. Besonders wichtig ist hierbei, dass die Graphtec-Scanner aufgrund des exakten Antriebes und der kompakten CIS-Technologie mit geringsten Unlinearitäten aufwarten. Somit können besonders im Bereich GIS die Scans mit Transformationen kalibriert werden.

Problemlos im Einsatz

Bedingt durch die Belichtung mit LEDs, die nicht dem Verschleiß unterliegen wie Leuchtstoffröhren, und dem kompakten Aufbau der CIS-Technologie werden keine aufwendigen Justagen und Abgleiche benötigt. Dies führt zur hohen Verfügbarkeit des Systems und minimalen Wartungskosten.

Robust und Leicht

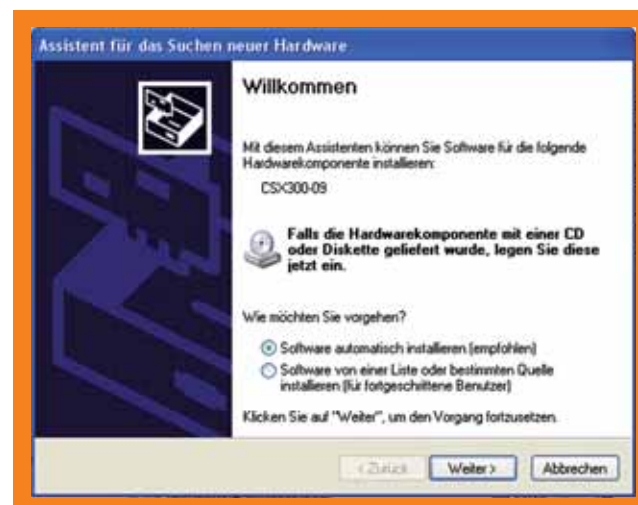
Durch die CIS-Technologie ergibt sich eine robuste Konstruktion des Gerätes, die dennoch leicht ist. So wiegt der CSX300 nur ungefähr die Hälfte von gängigen CCD-Scannern am Markt. Damit ist er einfach zu transportieren. Zusätzlich ist der Transport durch den robusten Aufbau unkritisch.

Umweltfreundlich

Ein weiteres Highlight des Graphtec-Scanners CSX300 ist die niedrige Energieaufnahme. Bedingt durch die CIS-Technologie und der geschickten Konstruktion liegt die maximale Leistungsaufnahme bei nur ca. 30% der gängigen CCD-Scanner am Markt und geht in Ruhezustand mit maximal 5 Watt auf Werte zurück, die für den Wettbewerb unerreichbar sind. Damit bleiben die Betriebskosten des CSX300 sehr gering, die Umwelt wird entlastet und letzten Endes ist ein geringer Energieumsatz günstig für eine lange Lebensdauer des Gerätes.

Easy Install

Der Graphtec CSX300 zeichnet sich von Beginn an durch Bedienerfreundlichkeit aus. Neben dem problemlosen mechanischen Aufbau des Standfußes muss nur noch die Software installiert werden. Hier verhält sich der CSX300 ebenso problemlos wie Sie es von anderen gängigen Peripheriegeräten in der modernen PC-Umgebung gewohnt sind. Nachdem der USB-Anschluß verbunden ist werden die notwendigen Treiber automatisch installiert und der Scanner steht für den Einsatz zur Verfügung.



Software mit Funktionalität

Vielfältig

Die Software **ScanningMaster 21+** ist lauffähig auf modernen Windows-Systemen. Der Anwender erhält eine leicht zu bedienende Betriebssoftware mit der neben dem Erstellen von Dateien auch Scan-to-Print und Scan-to-E-Mail möglich sind.

Kopierfunktion

Die Scan-to-Print Funktion erlaubt eine direkte Kopienausgabe über den Windows-Druckertreiber.

PDF-Dateien erstellen

Weitere wichtige Funktionen der Software umfassen das direkte Speichern von PDF-Dateien.

Stapelverarbeitung

ScanningMaster erlaubt es Ihnen, ganze Stapel von Vorlagen automatisch zu verarbeiten. Das einfache Einlegen der Vorlage startet den Scan.

Automatisches Fleckentfernen

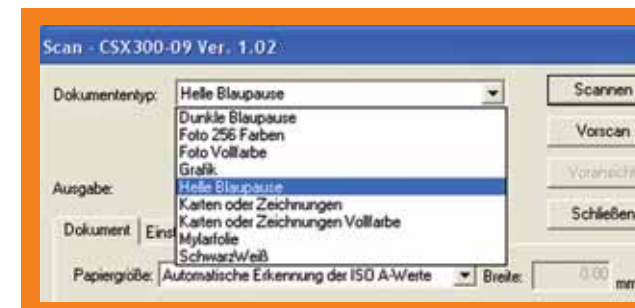
Störende Flecken und Punkte besonders bei alten Vorlagen können autom. entfernt werden. Damit werden beste Qualitäten sichergestellt.

Automatisches Ausrichten

Schräge Anlagen von bis zu 7,1° können automatisch gerade gerückt werden. Das erleichtert die Bedienung und beschleunigt den Arbeitsablauf.

Praxistauglich

Die Software **ScanningMaster 21+** unterstreicht ihre Tauglichkeit in der täglichen Praxis durch vielfältige Voreinstellungen. So kann der Anwender einfach in einer Tabelle den zu scannenden Dokumententyp wählen und schon sind die Voreinstellungen abgeschlossen.



ScanningMaster21+ beschränkt Sie aber nicht in Ihren Möglichkeiten. Für erfahrene Anwender stehen alle Scan-Parameter zur Verfügung, so dass auch die schwierigsten Vorlagen sicher verarbeitet werden können. Einstellungen, die Sie für spezielle Aufgaben einmal getroffen haben, können Sie als neue Vorgabe abspeichern und sie so immer wieder verwenden oder Ihren Kollegen zur Verfügung stellen.

Übersichtlich

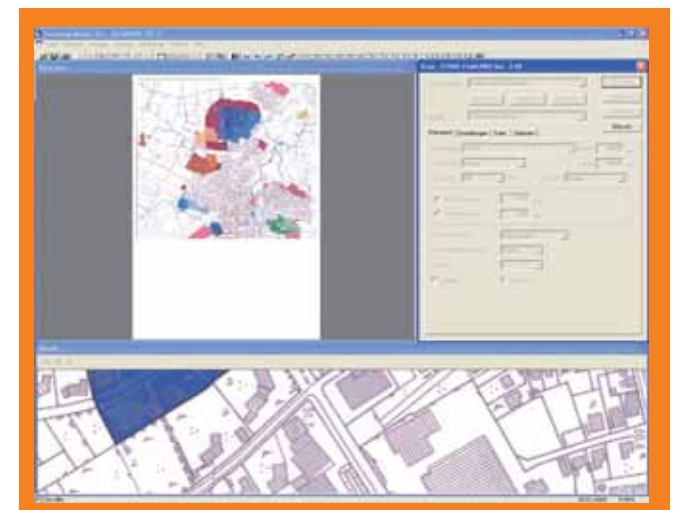
Sie entscheiden einfach per Knopfdruck über die richtige Funktionalität um Ihren Job zu erfüllen. Das übersichtliche Bedienerinterface von **ScanningMaster 21+** ermöglicht es Ihnen schnell



zu entscheiden, ob Sie eine Datei von der Vorlage erstellen möchten oder ob Sie über die Scan-zu-Print Funktion eine Kopie auf Ihrem vorhanden Großformatdrucker erstellen möchten.

Klare Struktur

Das Bedienerinterface von **ScanningMaster 21+** zeichnet sich durch seine klare Struktur aus und sorgt damit für zielgerichtetes Arbeiten. Der Anwender erhält drei Bereiche, die sich in das Bedienteil, das Übersichtsfenster und eine Lupe unterteilen. Somit sind alle wesentlichen Informationen permanent im Blick. Die Position und Größe der Fenster kann der Anwender selber bestimmen und so die für ihn optimale Arbeitsumgebung gestalten.

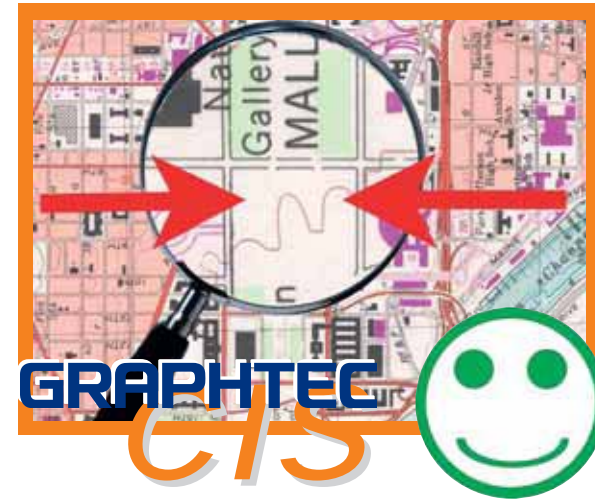
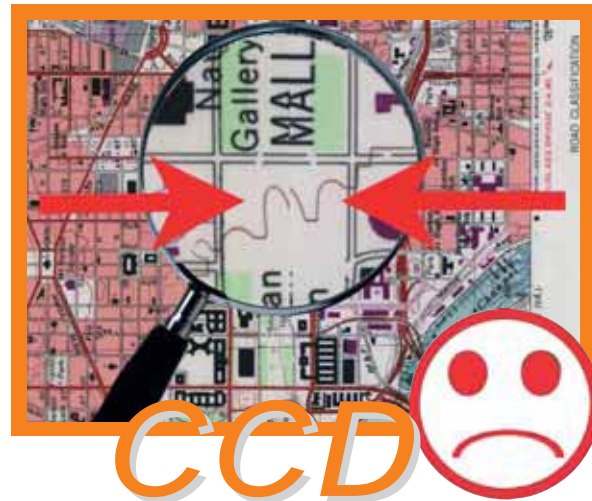


Höchste Genauigkeit

Falten und Knicke ohne Probleme

Ein wesentlicher Vorteil der CIS-Technologie im CSX300 zeigt sich bei dem Scannen von leicht unebenen Vorlagen. Oft sind diese Originale aus etwas dickerem Material. Durch den jahrelangen Gebrauch weisen sie kleine Knicke und Dellen auf, die sich beim Scannen nicht restlos glätten lassen. Trifft eine solche Stelle auf die Übergangsstelle zweier Kameras bei einem CCD-Scanner, führt dies unwei-

gerlich zu einer Doppelabbildung. Bei einem Scanner mit CIS-Technologie kommt es nicht zu dieser Doppelabbildung. Die Geometrie des Originals wird exakt wiedergegeben.



Optimale Bildqualität

Keine farbigen Scanlinien

Der Graphtec CSX300 ist unempfindlich gegen Staub und Abrieb. Mit Hilfe der CIS-Technologie werden die störenden, farbigen Scanstreifen, die CCD-Scanner mit Glasscheibe bei kleinsten Verschmutzungen erzeugen, vermieden. Dies ist auch wiederum ein Ergebnis davon, dass alle drei Farbebenen auf einer Stelle erzeugt werden. Somit können nicht einzelne Kanäle gedämpft werden, ein Problem das bei CCD-

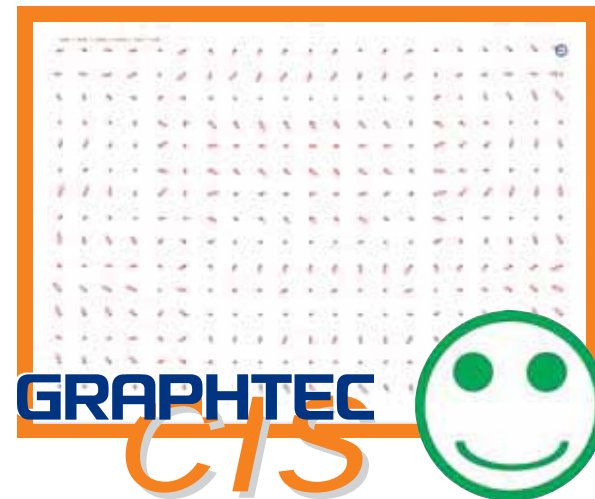
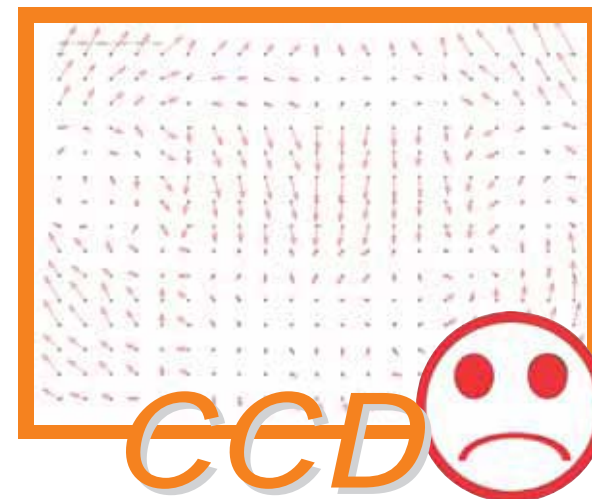
Technik zu cyan-, magenta- und yellow-farbenen Streifen im Bild führt. Ohne diese farbigen Streifen entfällt ein sehr großer zeitlicher Aufwand zur Nachbearbeitung von hochwertigen Grafiken.



Genauer Medientransport

Ein weiterer Vorteil der CIS-Technologie ist die hohe Genauigkeit. Neben der scharfen Abbildung - ohne Corona-Effekte - führt die CIS-Technologie aufgrund des kompakten Aufbaus zu höchsten geometrischen Genauigkeiten. In dem Graphtec CSX300 wird dieser technologische Vorteil durch den hochpräzisen

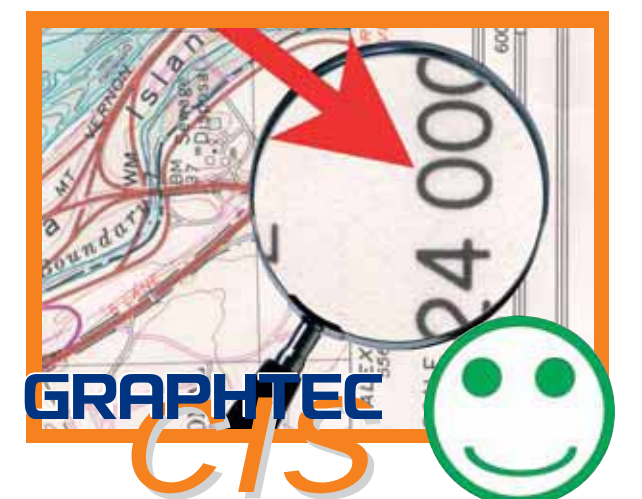
Antrieb ergänzt. Somit verwundert es nicht, dass die Graphtec-Scanner bei Vergleichen der nichtlinearen Restfehler den Wettbewerb disqualifizieren. (Abbildungen = A0-Vorlage mit Restfehler nach Richtung u. Größe)



Randscharfe Abbildung von Details

Der Graphtec CSX300 bietet Ihnen als CIS-Scanner höchste Detailschärfe. Da bei der CIS-Technologie alle 3 Farbebenen an der gleichen Position aufgenommen werden und keine Bewegung des Originals wie bei der CCD-Technologie erfolgt, werden die

Ränder besonders sauber wiedergegeben. Farbige Effekte durch nicht exakt deckungsgleiche Farbebenen (Corona-Effekte) werden damit bei CIS-Technologie sicher vermieden.



Technologische Vorteile von CIS

Technologische Vorteile von CIS

Software Optionen

Um den ohnehin hohen Nutzen des Graphtec CSX300 noch zu steigern, bzw. noch effizientere Lösungen für Ihre Aufgaben bieten zu können, stehen ergänzende Software-Pakete bereit.

Scandy

Eine professionelle Farbkopier-Anwendung mit höchster Bildqualität für Scan-to-File und Scan-to-Copy, entwickelt für den anspruchsvollen Anwender. Scandy liefert durch seine Farbkalibrierung und der Zusammenarbeit mit dem Scandy RIP die produktive Leistung, Bildqualität und Flexibilität die der erfahrene Farbanwender verlangt.



Verwandeln Sie Ihren Großformat-Drucker zum vollwertigen Reprosystem!

Wisemage

Eine professionelle Raster-CAD. Optimal sowohl zur Verbesserung als auch zur konstruktiven Weiterbearbeitung von gescannten Originalen. Wisemage bringt die Funktionalität und Effizienz einer 2D-CAD in die gescannte Zeichnung.



SPEZIFIKATIONEN

EIGENSCHAFTEN	CSX300		
Vorlagengröße	A4 -A0+ (max. Breite 965 mm; empf. min 210 mm)		
Scangröße	Breite: 932,2 mm (36,7") - Länge: 999m ¹		
Max. Scandurchsatz	High Speed	Normal	High Quality
bei DIN-A0 u. 400dpi	Farbe	62 sec	75 sec
	Graustufen	23 sec	26 sec
	Mono	8 sec	14 sec
Vorlagenstärke	bis 1,5 mm		
Optische Auflösung	600 dpi		
Max. Auflösung	9600 dpi		
Scangenaugigkeit	±0,1% oder besser, ±1 Pixel oder besser, was immer größer ist ²		
Graustufen	256 Stufen		
Betriebsarten	Monochrom: Strich, pseudo Graustufen (Dithering, Error Diffusion)		
	Graustufen		
	Farbe: 8-Bit, 24-Bit		
Threshold Wert	Automatisch mit digitalem Signal Prozessor (mono.)		
Farbraum	sRGB kompatibel		
Lichtquelle	LED (RGB)		
Interface	USB 2.0, (High Speed)		
Scantechnologie	CIS - Contact Image Sensor - Kontaktsensor		
Spannungsversorgung	100-120 / 200-230 VAC ±10%, 50/60 Hz		
Betriebsbedingungen	10° bis 35°C, 35%-80% Luftfeuchtigkeit nicht kond.		
Leistungsaufnahme	60 Watt max. Betrieb, 30 Watt max. Standby, 5W max. Powersave ^{3 4}		
Abmessungen	B x T x H - 1097 mm x 717 mm x 972mm		
Gewicht	ca. 25 kg		

*1 Vorlagen bis 999 m Länge können gescannt werden. Beschränkungen durch die Software, den PC und den Speicherplätze können jedoch kürzere Scanlängen bewirken.

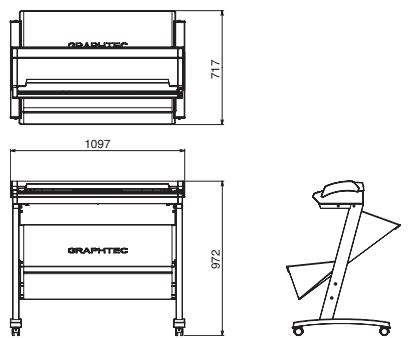
*2 Gemessen unter Testbedingungen

*3 Der Powersave-Modus wird erreicht, wenn kein Dokument eingelegt ist und für mehr als 13 Minuten keine Bedienung erfolgt ist.

*4 Der Powersave-Modus wird beendet, wenn ein Dokument eingelegt wird.

Externe Abmessungen

Abweichungen von +/- 5 mm sind möglich



Ihr Graphtec Partner

Distribution:

medacom
Distributor für Imagetchnologie

Am Helgenhaus 15-19
35510 Butzbach
Tel: 0 60 33-74 888-0
Fax: 0 60 33-46 49
www.medacom.de
info@medacom.de